



Statens tilsyn for planter, fisk, dyr og næringsmidler

# Fokus på fiskevelferd

## -Utfordringer sett fra Mattilsynet

Innlegg under AquaNor 2017

**Margareth Bergesen**  
*Veterinær / Spesialinspektør*  
*Mattilsynet, Region Nord*

# Mattilsynet = *Festbremsen*?

*Hvilke roller har Mattilsynet, og «hva er vitsen»?*

*Et samfunn der maten er trygg og dyra har det godt*

# Oppgaver relatert til akvakultur ute i avdelingene

- **Tilsyn**
  - *Inspeksjoner inkl lusetellinger, prøvetaking, revisjoner, forvaltningsmessig oppfølging*
- **Saksbehandling**
  - *Lokalitetssaker, driftsplaner, dispensasjoner, meldinger med mer*
- **Beredskap**
  - *Smittsomme sykdommer*
  - *Dyrevelferd*
  - *Folkehelse*
  - *Atomberedskap*
- **Opprettholde Export**
  - *For eksempel gjennom OK-programmer*



# «Alt henger sammen med alt»

- Mattilsynet er deltagende på flere nivå i forvaltning av akvakultur
- Vi er ikke spesialister hverken i rollen som røkter, direktør, politiker eller fiskehelsetjeneste
- Men vi møter dyktige folk i alle de ulike rollene i jobben vår
- Vi kan derfor være gode på å se sammenhenger og motsetninger mellom driftserfaringer, tilsyn/hendelser, områdestatus, vekstambisjoner, søknader og tilgjengelig dokumentasjon

«Helikopter-blikket»

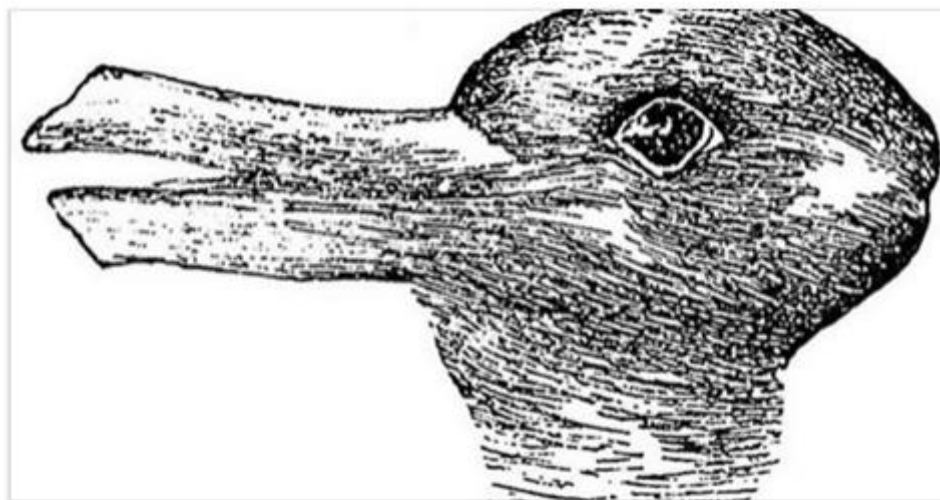


# Utfordringer på flere plan

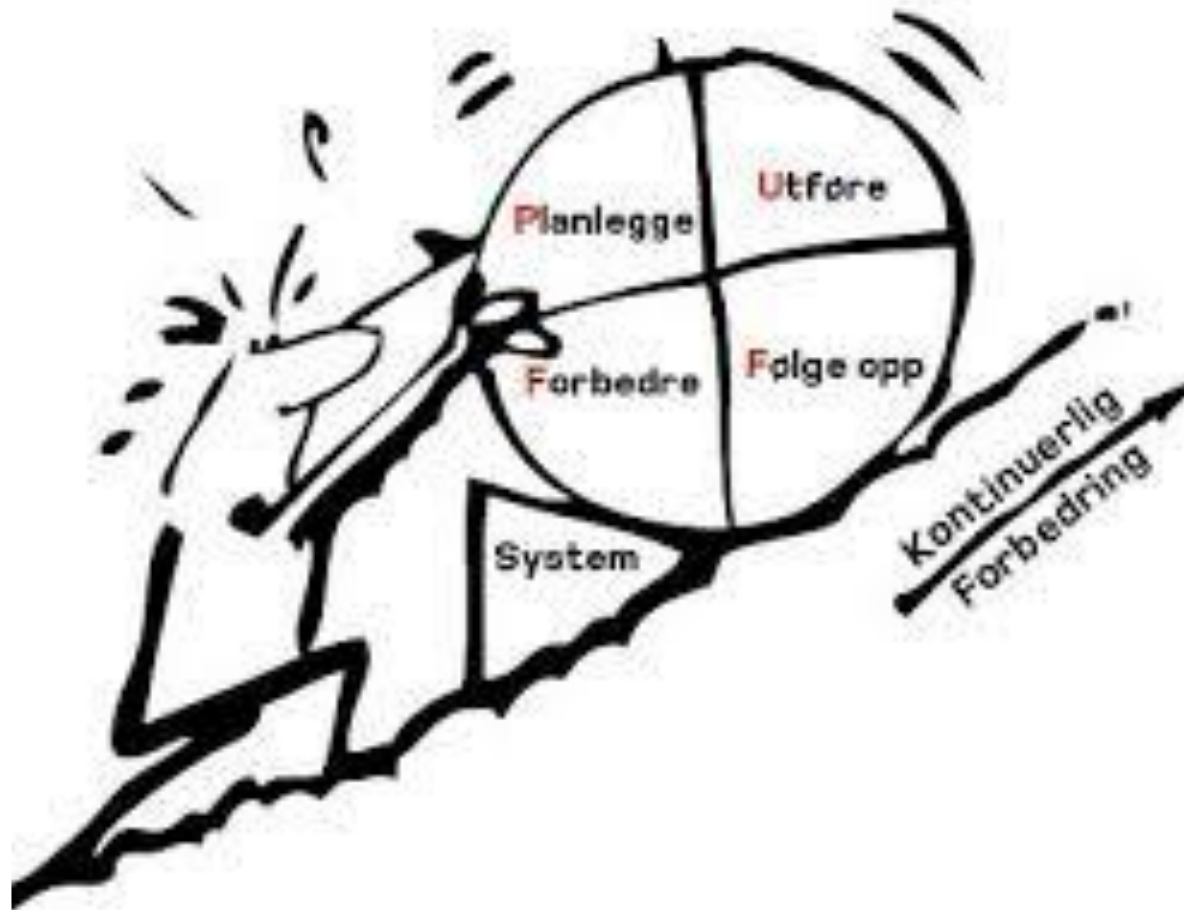
*Bildet kan være ulikt fra ulike vinkler*

- Politikk versus fag (fiskevelferd)
- Vekst versus biologi
- Konserndirektør versus røkter på merdkanten

*Hvordan sikre et omforent og sammensatt bilde?*



# Internkontroll



# Endringer tilpasset økt innovasjon og vekst

*Regelverksendringer gir flere utfordringer for tilsynet*

## **Utviklingskonsesjoner, Grønne løyver, FoU-tillatelser**

- Tildeles av annen myndighet
- Iverksetting berører ofte regelverk forvaltet av Mattilsynet
  - Tildeling med vilkår (konkurransen)
  - Nye metoder og teknologi versus dyrevelferd
- Innhenting av teknologisk kompetanse fra andre næringer:
  - Teknologi trumfer fiskevelferd?

## **Trafikkllys, Produksjonsområder, 5% osv**

- Lakselus
- Dødelighet

**LUSA TRUMFER ALT?**



# Ikke Medikamentelle Metoder = IMM

*Ferskvann, varmt vann, spyling og børsting*

- Økende bruk langs hele kysten
- Utstrakt bruk av enkeltmerdbehandling
- Forsvarlighetskrav og evaluering





# Velferdsmessige utfordringer ved IMM

## Struktur og planlegging-

- Utstyret må være utprøvd under aktuelle forhold og fiskestørrelser!
  - Temperatur og vær
- Hastverk med å ta nye idéer i bruk
- Storstilt markedsføring av dårlig dokumenterte prototyper: Forbudt
- Vurderinger før og underveis i behandling – Kvalitetssikring av velferds-scoring?
- Ressurskrevende prosesser; personell, båter/utstyr og tid
- Åpenhet om mangler ved utstyr og brukerhåndbøker?
- Oppdateringer og videreutvikling av utstyr og metoder

## Velferdsproblemer-

- Hva med rensfisken?
- En rekke tilfeller av skader på fisk og dødelighet
  - Behandling av syk fisk
  - Håndtering av skadet fisk

# Ny industri utviklet for lusebehandling

- En rekke fartøy er utrustet for lusebehandling, også med flere linjer og alternativer
- Utfordrende mht regelverk – Faller mellom stolene
- Uklare ansvarsforhold mellom oppdretter og de som leies inn – dårlig velferd
- Smittemessige utfordringer ved flytting mellom anlegg
- Oppdretterne må være kritiske og stille krav = Risikostyring
- Krav om kompetanse og dokumentasjon / internkontroll



# Rensefisk

- Hovedsakelig rognkjeks i nord



## VELFERD

- «Rognkjeksens er ikke en liten laks, eller en opptrekksfisk»
- KOMPETANSEKRAV

## HELSE

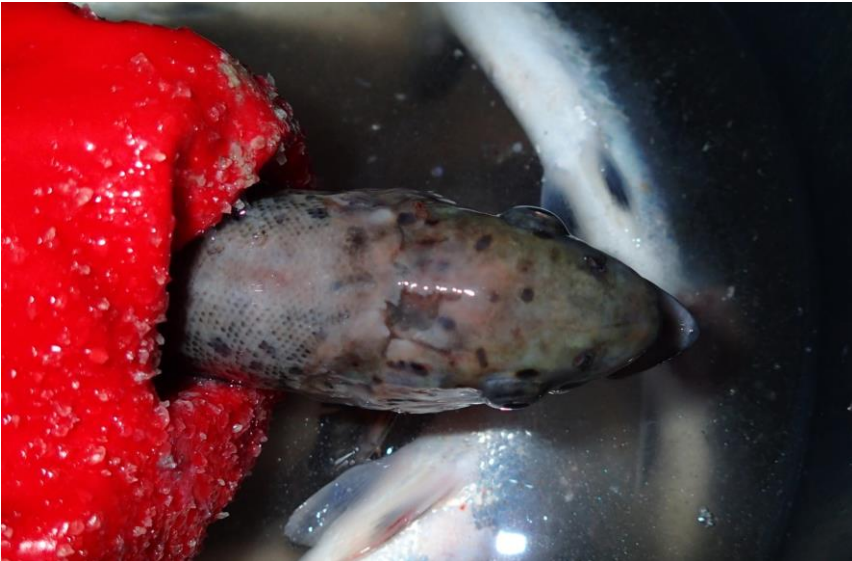
- Rensefisk innebærer nye problemstillinger:
  - Spesielle infeksjoner
  - Fiskevelferd
  - Kreative måter å måle effekten



# Skottelusa – Den nord-norske Jokeren

«Den har jo alltid vært der»

- Trives godt i *Grønne landskap*
- «Det behandles hyppigere pga skottelus»



- Vi har observert beiteskader pga skottelus
- Ikke rapportering – «Går under radaren»

# Triploid laks

- Vilkår ved grønne konsesjoner gr A
- Utfordringer i kommersiell produksjon
  - Velferd og dødelighet
  - Utprøving / innhenting av dokumentasjon (dispensasjon) versus kommersiell produksjon



# Hverdagen som inspektør i Mattilsynet

- Fokus på vekst hos næringa og politikere
- Faginstitusjoner og tilsyn involveres i varierende grad i endringsprosesser når regelverk og rammebetingelser skal endres for å tilpasses planer om utvikling og vekst.
  - Oppfølging av vilkår, trafikklys og grenser
- Utfordrende å holde oversikt med og følge opp nye metoder

## ***Hjertesukk:***

- *Ikke automatikk i at større antall smolt i sjøen gir flere fisk til slakt! Økt fokus på velferdsmessige strategier for sjøsatt fisk!*
- *Flere oppgaver, uten at Mattilsynet automatisk får flere hender og hoder*
  - *Skal tilsynet gjøre en god jobb må vi ha ressurser nok til å gjennomføre den*

# Fremover-blikket

- Flere kommende regelverksendringer og tilpasninger
- Styrket forventning om systemfokus og planarbeid hos aktørene
- Skjerpede krav til forebygging (for eksempel strategiske luseplaner)
  - Regelverket er «yttergrensene»
  - Best Practice / Bransjestandarder
- Større fokus på teknologisk sårbarhet og beredskap
- Større grad av faktabasert velferdsvurdering av laksen
- Behov for enda større åpenhet og mer kommunikasjon
  - Diskusjonsarenaer
  - Informasjonsarenaer – for eksempel Barentswatch.no
- Holdningsendring på gang 😊
  - Fokus på utvikling til det bedre
  - Vilje til å systematisere og prosessere erfaringer
  - Fiskevelferd er inne på agendaen

*Takk for oppmerksomheten*

